



Obszar Metropolitalny Gdańsk Gdynia Sopot

**Połączenie sił to początek,
pozostanie razem to postęp,
wspólna praca to sukces.
/Henry Ford/**

Michał Glaser, Dyrektor Biura OMG-G-S

Poznań, 18 października 2016 r.



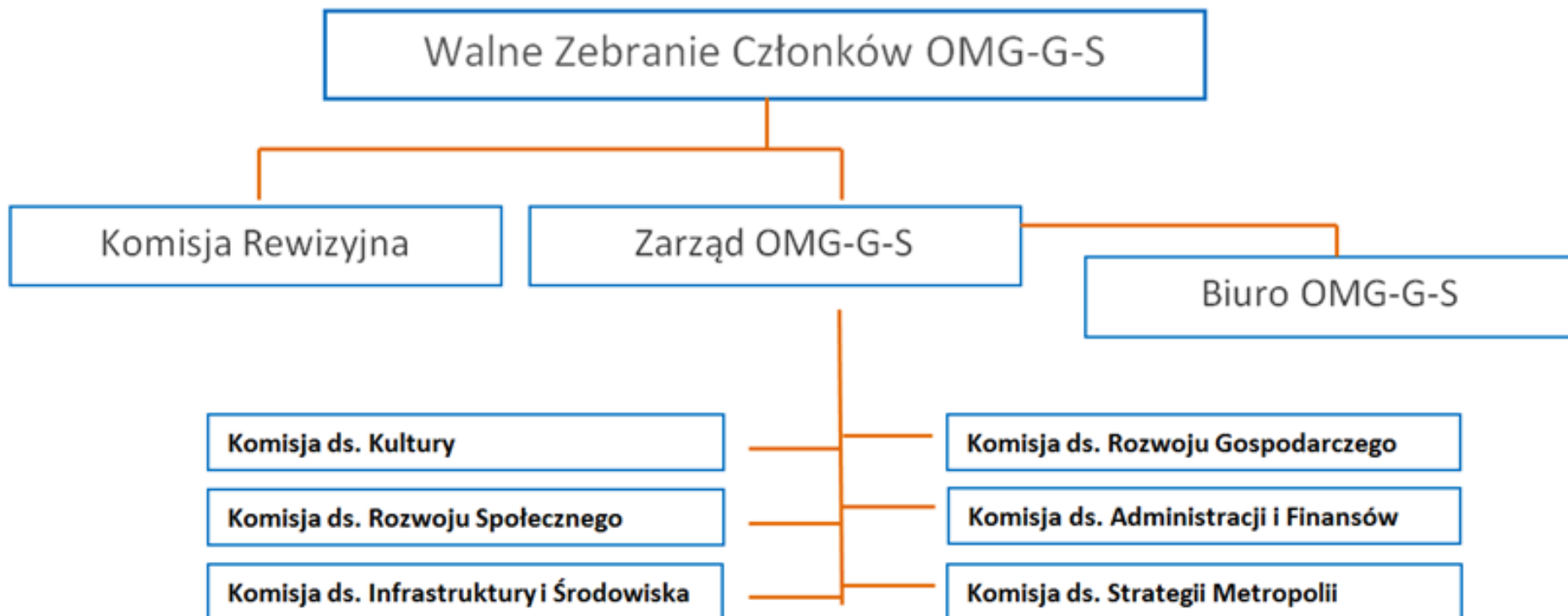
Stowarzyszenie Obszar Metropolitalny Gdańsk-Gdynia Sopot



- Rok powstania – 2011
- 57 samorządów
- Ponad 1,5 mln mieszkańców
- Ponad 5 tys. km² powierzchni



OMG-G-S – struktura działania

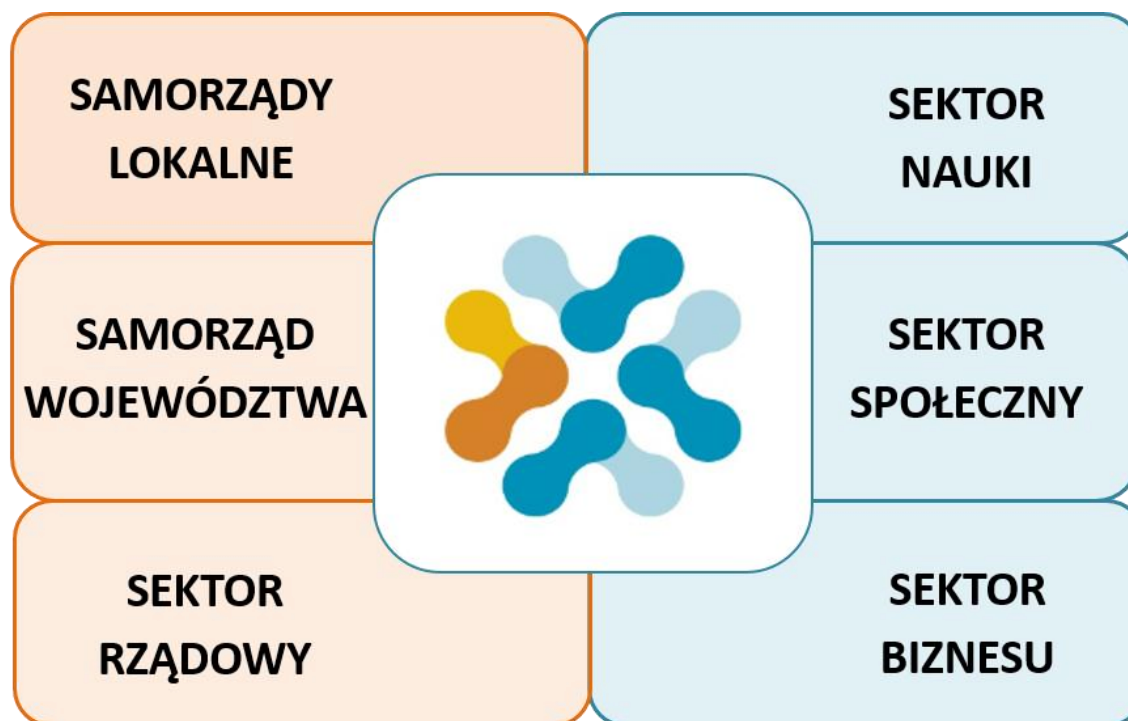


- regularnie włączanie przedstawicieli kluczowych dla sektorów do działań związanych z tworzeniem dokumentów strategicznych jak i do bieżącej działalności na różnych poziomach (spotkania komisji, zespołów roboczych, warsztaty)
- identyfikacja kluczowych partnerów społeczno-gospodarczych
- ponad 20 formalnych partnerów projektu Strategia 2030
- doradztwo dla partnerstw
- powołanie Rady Programowej OMG-G-S

Główne wyzwanie – identyfikacja liderów z ideą współpracy metropolitalnej i trwałe włączanie partnerów w struktury OMG-G-S



Kluczowi partnerzy metropolii



- Przyjęcie Strategii OMG-G-S do roku 2030
- Przyjęcia Planu Zagospodarowania Przestrzennego OMG-G-S do roku 2030



Obszar Metropolitalny Gdańsk-Gdynia-Sopot

**Sekretariat Związku
Zintegrowanych Inwestycji Terytorialnych**
ul. Długi Targ 39/40
80-830 Gdańsk

Michał Glaser, Dyrektor Biura
michal.glaser@metropoliagdansk.pl